



CITATION DU MOIS PAR LE PRÉSIDENT



"La réussite de chaque individu bénéficie à toute la communauté."

– Jim Rohn

ACTUALITÉS



- Le 10 octobre, une dizaine d'entreprises ont participé à l'événement "Petit Dej Entreprise" dans nos locaux. Organisé par Sud Ouest Emploi en collaboration avec la CCVL. Présence du Pôle Emploi et la Mission Locale de Tassin-La-Demi-Lune. Au cours de cette rencontre, nous avons eu l'occasion d'échanger sur les problématiques liées à l'emploi sur notre territoire et les éventuelles solutions à mettre en place.
- Audit RH : Le 10 octobre également, la présentation du bilan de l'audit effectué par Tie-Up a permis de revenir sur les actions correctrices et les enjeux clés identifiés.
- Réunion inter-GE: Nous avons maintenu notre réunion inter-GE avec le GELF et Geparo, au cours de laquelle nous avons examiné les diverses solutions visant à améliorer notre coopération et le fonctionnement interne de nos groupements d'Employeurs.



- Participation au réseau HELPER de SOE : Le GEVL ayant adhéré à ce réseau de Soutien à l'Orientation et à l'Emploi. L'idée étant de consacrer un peu de temps en co-animant des ateliers qui ont pour objectif d'aider et de conseiller les personnes en difficultés dans leur recherche d'emploi à travers des conseils bienveillants et constructifs pour débloquer les entraves .

EN BREF

Nous sommes ravis d'accueillir nos deux nouveaux adhérents, à savoir l'Association Scolaire Louis Querbes de Vourles et l'Association de Gestion du Boudodrome de Vaugneray.



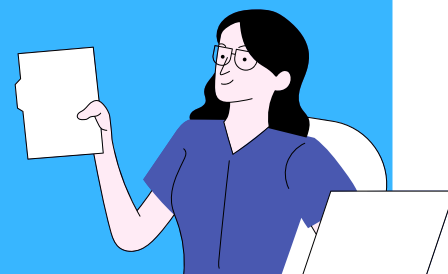
NOS ENTRÉES ET SORTIES



- 8 entrées salariés
- 9 sorties salariés dont :
 - 1 arrêt durant la période d'essai
 - 2 démissions
 - 6 fins de CDD

NOUVEAU RYTHME AU GEVL

Depuis début octobre, Claire GARCIA, Directrice du GEVL, et Isabelle CIBERT, Assistante de direction, alternent leur présence au bureau chaque semaine. Ce nouveau rythme permettra et facilitera l'intégration complète d'Isabelle CIBERT sur les deux années à venir en vue du départ à la retraite de Claire GARCIA fin 2025 .



OFFRES D'EMPLOIS

- 
- AGENT COMMUNAL
 - AGENT D'ENTRETIEN
 - AGENT PÉRISCOLAIRE
 - AGENT SERVICE PLONGE
 - ASSISTANT COMMERCIAL
 - ASSISTANTE ADMINISTRATIVE ET COMPTABLE
 - CONDUCTEUR DE BUS
 - MAGASINIER- PRÉPARATEUR DE COMMANDE
 - MAGASINIER-AGENT LOGISTIQUE
 - MECANICIEN MONTEUR- CHEF DE CHANTIER
 - MONTEUR ASSEMBLEUR
 - OUVRIER MARAÎCHER
 - PLOMBIER
 - PRÉPARATEUR SANDWICH ET PÂTISSERIE
 - SURVEILLANT PÉRISCOLAIRE
 - TECHNICIEN ASSURANCE QUALITÉ
 - TECHNICIEN INSTALLATEUR TAXIMÈTRE
 - VENDEUR BRICOLAGE JARDINERIE